

Thrips du glaïeul

Le thrips sur glaïeul attaque les fleurs et les feuilles, les pique et consomme le contenu cellulaire. Les feuilles se déforment alors ce qui affaibli la plante.

CARTE D'IDENTITÉ



Type
Thysanoptère

Nom scientifique
Taeniothrips simplex

Période à risque
J F M A M J J A S O N D

Conditions favorables
Températures nocturnes supérieures à 5°C

Dynamique
★★★★

Organes sensibles de la plante
feuillage, fleurs

Stade sensibles du végétal
Tous

Importance des dégâts
▲▲▲

Autres végétaux sensibles
Plantes d'intérieur, plantes à fleur, arbres et arbustes d'ornement, petits fruits

SYMPTÔMES/DÉGÂTS

Les feuilles se tachent de minuscules stries allongées grises entre les nervures, argentées avec le temps. Les jeunes pousses et les fleurs se déforment et se nécrosent. Les feuilles sèchent prématurément.

Les insectes sont rarement visibles à l'œil nu, mais peuvent être détectés à l'aide d'une loupe ou d'une observation très attentive. L'accumulation des minuscules excréments noirs sur les feuilles est également révélatrice de la présence de ces ravageurs.



Dégâts sur fleurs de glaïeul © Whitney Cranshaw



Dégâts sur fleurs de glaïeul © SRPV des Pays de la Loire

BIOLOGIE

Les thrips mesurent 1 à 2 mm de long et piquent les cellules végétales pour se nourrir de leur contenu. Ce sont les cellules vides qui prennent une couleur grise ou argentée caractéristique de leurs attaques. On reconnaît les insectes à leurs ailes frangées de soies, d'aspect plumeux et à leur appareil buccal conique.

Les larves sont dépourvues d'ailes. Leur corps est allongé, de couleur jaune, rouge, brune ou noire et elles se déplacent très lentement.

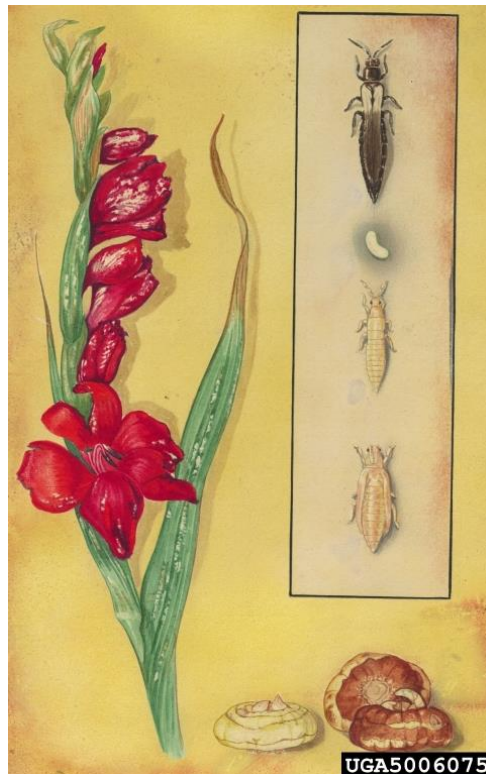


Illustration Thrips simplex et glaïeul. © Art Cushman

Comme les araignées rouges, les thrips se développent en conditions chaudes et sèches. Dans des conditions optimales, la pullulation des insectes peut être très rapide. Plusieurs générations se succèdent alors sur une même plante.

En conditions défavorables (températures basses), les larves fuient les parties aériennes des plantes et vont vers le sol pour s'y enfouir et hiberner.

CONFIRMER MON DIAGNOSTIC

Les thrips étant des insectes de petites tailles, munissez-vous d'une loupe pour les observer.

Inspecter particulièrement les fleurs car les thrips ont tendance à se cacher dans les pétales.

Installez des pièges englués bleus pour repérer les premiers insectes, les thrips sont attirés par cette couleur. Les pièges englués bleus sont spécifiques des thrips et permettent de préserver les insectes auxiliaires utiles.

OUTILS DE BIOCONTROLE

Macro-organismes

- Les [chrysopes](#) : ce sont uniquement les larves qui consomment les thrips
- Les [punaises prédatrices](#) : que ce soit à l'état larvaire ou adulte, certaines espèces de punaises se nourrissent de thrips.

PRODUITS DE TRAITEMENT

Substances soumises à une Autorisation de Mise sur le Marché (AMM)

Il est possible d'utiliser un insecticide à base d'huile de colza.

Recherchez les produits autorisés pour l'usage prévu et portant la mention « Emploi Autorisé au Jardin » (EAJ) sur le site [e-phy](#).

[Précautions à prendre avant de traiter.](#)